



# SOUCHES

**Sorties de toiture  
préfabriquées pour  
cheminée, polyvalentes  
et prêtes à l'emploi.**

## Formats et dimensions

Notre gamme de souches est déclinée en 2 modèles standards : le carré (400 x 400 mm) et le rectangulaire (400 x 500 mm).

Grâce au système de réglage d'inclinaison, nos souches s'adaptent à toutes les pentes de toiture\*. Une bavette plomb est livrée de série avec l'embase.

Sur demande, nous pouvons réaliser des souches aux dimensions non standards, ou agrémentées de grilles de ventilation ou multiconduits. N'hésitez pas à nous consulter pour une demande de prix de votre souche sur mesure !

## Fixations

Sans spécification particulière, les souches sont équipées de feuillards métalliques perforés (Spaté) permettant une fixation directe sur la charpente.

Sur demande, nous pouvons les remplacer par des tiges filetées et des cornières (option).

## Finitions

Nous vous proposons, avec nos modèles standards, diverses finitions de peintures allant de l'enduit lisse, à l'enduit avec relief structuré donnant l'aspect d'un crépi, en passant par les teintes Brussy-Mat au rendu extrêmement soigné mais aussi crépi et briquettes.

De série, l'embase de souche est teintée dans la même nuance que le corps de souche.

D'autres types de finition sont également disponibles sur demande, veuillez nous consulter.

## Packaging

L'ensemble est parfaitement emballé à l'abri des chocs, avec carton et film protecteur, dans un box en carton recyclable.

A votre demande, les produits peuvent être livrés dans un conteneur en bois (option), prix sur demande.

\* Cfr. tableau de pente

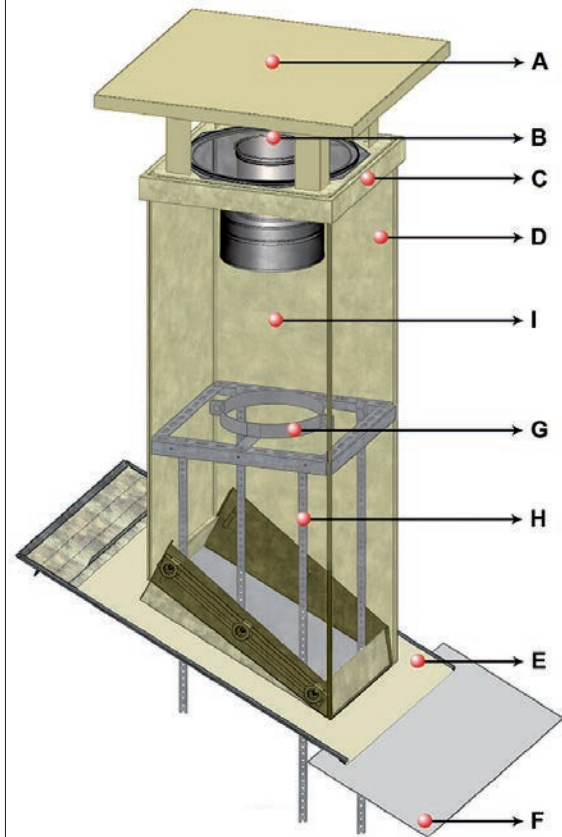
**jeremias**

## AVANTAGES

- **Flexibilité** : Avec ses multiples finitions possibles, disponibles dans divers coloris, la souche s'adapte tant aux types de toiture qu'aux styles architecturaux et aux impératifs du client.
- **Légèreté** : Grâce à son faible poids, la souche se place facilement à la main, par un homme, sans nécessiter d'engin spécifique de levage ou de matériel d'étaisement.
- **Rapidité** : Cet élément préfabriqué est très rapide à poser (environ 1/2 journée) et permet une utilisation immédiate du conduit sans nécessiter l'intervention de différents corps de métier sur la toiture pour la réalisation de la cheminée.
- **Facilité** : Posée directement sur la charpente, la souche offre le choix dans le positionnement du débouché de cheminée, et permet des dévoiements de conduit, irréaliables avec les matériaux traditionnels.
- **Polyvalence** : Raccordable sur toutes nos gammes de conduits isolés, jusqu'au Ø 250, la souche est la solution universelle qui convient aussi bien dans le cadre d'une rénovation que lors de l'intégration d'une cheminée dans une nouvelle construction.

**Délai de livraison : 3 à 4 semaines**

Eléments constitutifs d'un kit de souche



	Légende	Matériaux	Épaisseur (mm)
A	Chapeau	Inox 304	0,8
B	Cône de support	Inox 316	-
C	Couverture de souche	Galva	1
D	Corps de souche	Galva	1
E	Embase/plaque d'étanchéité	Galva	1
F	Bavette plomb	Plomb	1
G	Collier de centrage	Galva	1,5
H	Brides de fixation (Spaté)	Galva	1,5
I	Position du conduit intérieur isolé double paroi (non représenté sur le schéma)		

## Aspect esthétique de la souche

Esthétique irréprochable quelle que soit l'inclinaison donnée à la souche grâce au point de pivot à l'avant de la souche.

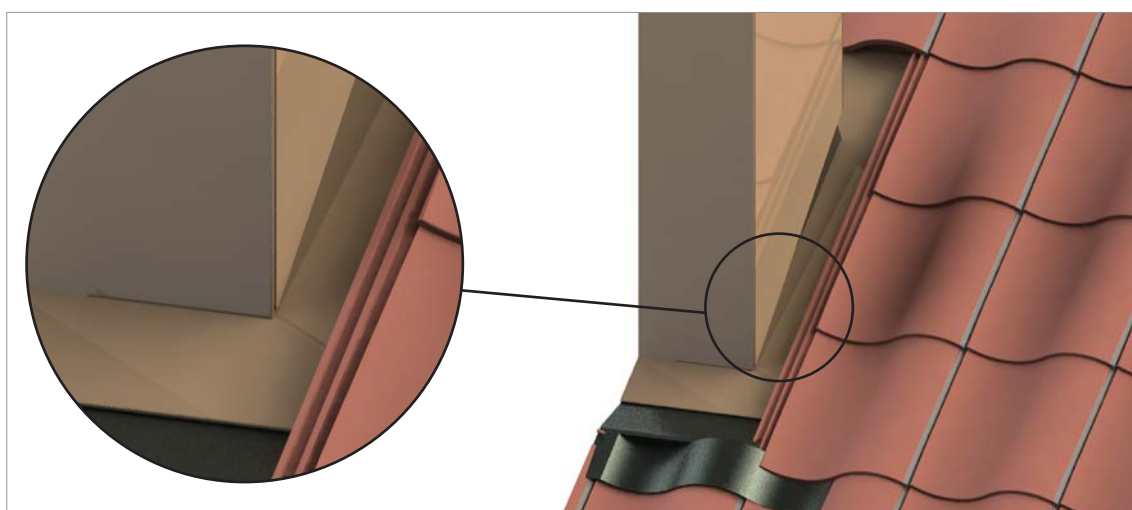
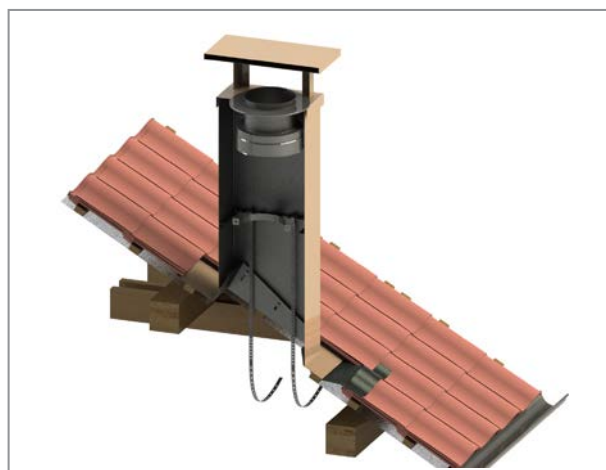
La souche est livrée en une pièce avec son solin ce qui permet un placement en toiture très rapide et un réglage facile et immédiat.

La bavette de plomb comprise dans le kit facilite la réalisation de l'étanchéité en pied de solin pour tous types de couvertures.

## Intégration parfaite en toiture

A l'inverse des souches à pivot central, ce modèle annule tout décalage en pied de solin pour une intégration parfaite en toiture.

Depuis le sol, la souche Jérémias donne un rendu parfait et totalement intégré à la toiture.



## Conduits à utiliser

Les souches sont adaptables à tous nos conduits isolés grâce à leur cône de support sélectionné en fonction du conduit à raccorder, toutes nos gammes double paroi peuvent être utilisées avec nos modèles de souche.

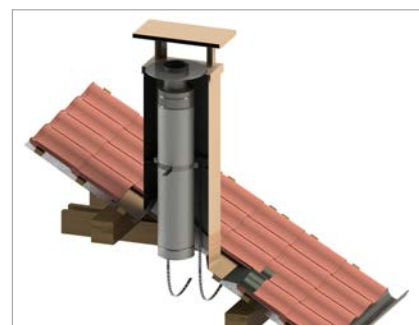
Lors d'une rénovation de toiture, il est également possible de raccorder la souche au conduit existant. (Pièces spéciales de connexion sur demande).



DW32



DWECO

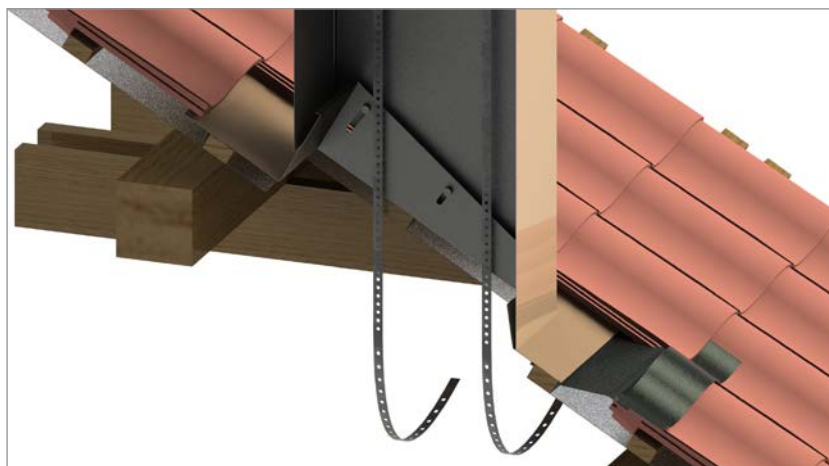


DWECO ST

## Système de réglage

Grâce à son système de réglage innovant et breveté, la souche Detandt-Simon cumule les avantages :

- Conservation de l'esthétisme offert par une souche traditionnelle maçonnée.
- Réglage simple et rapide par pivot axial sur l'avant du solin et glissières médianes et arrières.
- Blocage facile et efficace : Les 6 boulons assurent un blocage parfait du corps de souche pour un maintien infaillible dans le temps, et par un serrage aisé depuis l'intérieur de la toiture.



## Conversion des pentes

Degrés en pourcents			
10° = 17.6%	22° = 40.4%	34° = 67.5%	46° = 103.6%
11° = 19.4%	23° = 42.4%	35° = 70.0%	47° = 107.2%
12° = 21.3%	24° = 44.5%	36° = 72.7%	48° = 111.1%
13° = 23.1%	25° = 46.6%	37° = 75.4%	49° = 115.0%
14° = 24.9%	26° = 48.8%	38° = 78.1%	50° = 119.3%
15° = 26.8%	27° = 51.0%	39° = 81.0%	51° = 123.5%
16° = 28.7%	28° = 53.2%	40° = 83.9%	52° = 128.0%
17° = 30.6%	29° = 55.4%	41° = 86.9%	53° = 132.7%
18° = 32.5%	30° = 57.5%	42° = 90.0%	54° = 137.6%
19° = 34.4%	31° = 60.1%	43° = 93.3%	55° = 142.8%
20° = 36.4%	32° = 62.5%	44° = 96.6%	56° = 148.3%
21° = 38.4%	33° = 64.9%	45° = 100.0%	57° = 154.0%



## Sélection du modèle en fonction de l'inclinaison de la toiture

La souche permet un écart de pente d'environ 6° pour chaque catégorie de pente.

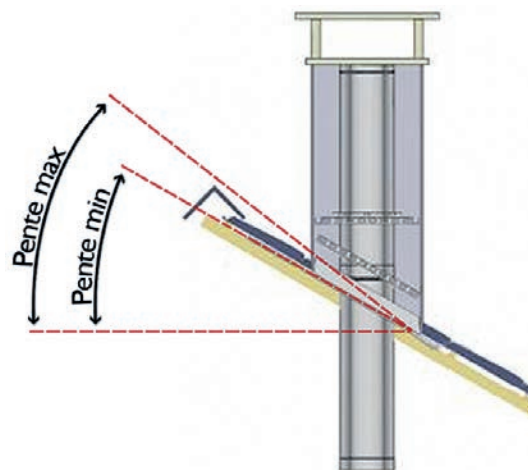
### Marche à suivre pour le choix du modèle :

1. Déterminer la pente requise pour votre toiture.
2. Repérer dans le tableau la ligne correspondant à votre pente (valeur comprise entre la pente minimum et maximum reprises

dans le tableau). Cette valeur déterminera la catégorie de pente qu'il vous faut.

3. La catégorie de pente déterminée, vérifiez si, en fonction du modèle choisi (carré ou rectangle), votre diamètre de conduit est compatible avec le diamètre maximum admissible.

	PENTE SOLIN (°)		CATÉGORIE DE PENTE	Ø MAX MODÈLE CARRÉ		Ø MAX MODÈLE RECTANGLE
	Min	Max		DW 32	DW ECO / ECO ST	DW32, DW ECO, DW ECO ST
A	0	8	01	250	250	250
B	7	13	02			
C	12	18	03			
D	17	23	04			
E	22	28	05	230	200	
F	27	33	06			
G	32	38	07	200	180	
H	37	43	08			
I	42	48	09			
J	47	53	10			



## Dimensions du corps de souche

### Deux formats sont disponibles :

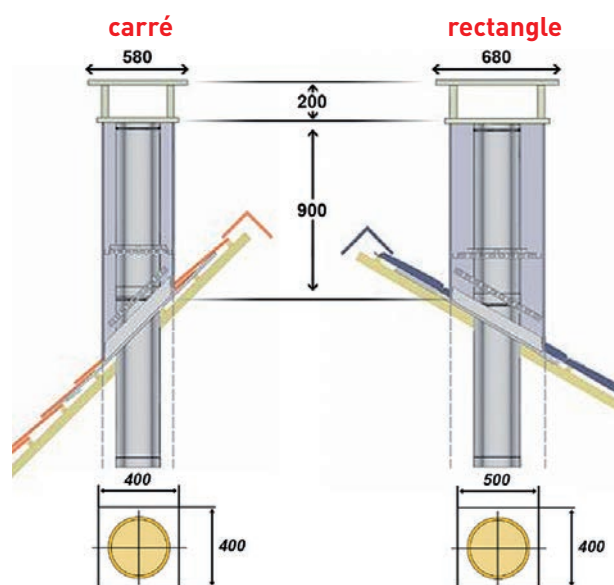
- Section de 400 x 400 mm
- Section de 500 x 400 mm

Quelle que soit la pente, la hauteur du corps de souche, en arrière du solin, est de 900 mm.

La hauteur du côté avant varie selon le modèle de souche choisi pour s'adapter à l'inclinaison de la toiture.

Le chapeau est rehaussé de 20 cm pour permettre une bonne évacuation des fumées tout en préservant l'entrée de pluie dans le conduit.

### Dimensions du corps de souche



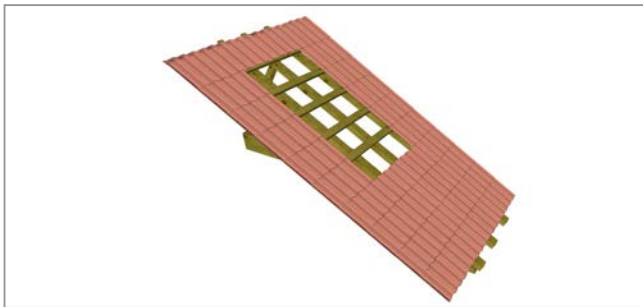
## Etapes de montage

### 1. Ouverture en toiture

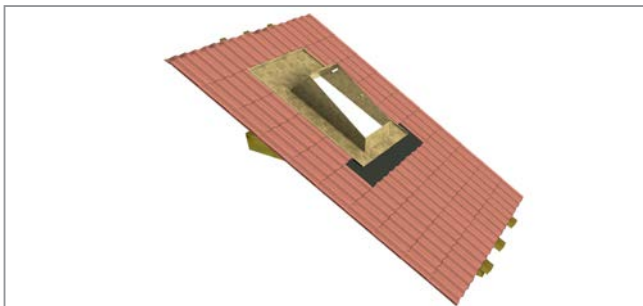
- Repérez l'emplacement de la souche sur la toiture, idéalement le plus près possible du faîte, et de manière à l'intercaler entre les structures principales : hors pannes et entre 2 chevrons ou ferme. Par simplicité, repérez cet endroit depuis l'intérieur du bâtiment et placez un repère à travers la couverture qui sera visible de l'extérieur.



- Sur la toiture, grâce à votre repère, visualisez l'emprise de l'embase et retirez la couverture de toiture sur cette partie.



- Placez l'embase sur la structure de toiture et fixez-la solidement. Eventuellement, en fonction du format de vos tuiles ou ardoises, réalisez un chevêtre pour fixer la souche, ce qui simplifiera ultérieurement l'intégration de la souche avec la couverture.



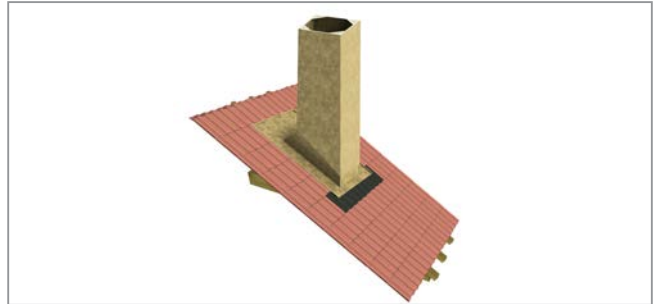
### 2. Assemblage du conduit

- Assemblez les éléments de conduits : Enfilez la couverture de souche et emboitez le cône de support sur votre élément de 1000 mm. Repérez la hauteur de fixation du collier de centrage et fixez-le au conduit.



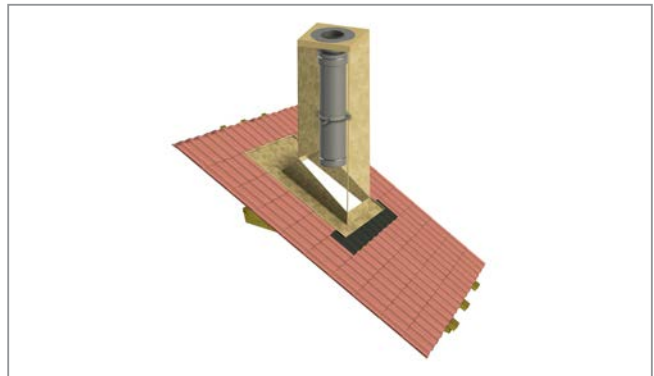
### 3. Placement du corps de souche sur l'embase

- Positionnez le corps de souche sur l'embase et, de l'intérieur du bâtiment, placez les boulons dans les glissières latérales.
- Réglez la verticalité de la souche et bloquez-la dans la position adéquate en serrant les boulons.
- Tendez et fixez les feuillards métalliques à la charpente.

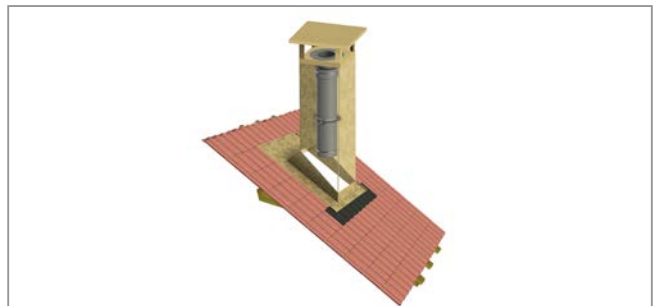


### 4. Insertion du conduit dans la souche

- Insérez le conduit assemblé à l'étape 2 dans le corps de souche et fermez le en plaçant la couverture de souche.



- Pour terminer placez le chapeau sur la couverture et serrez les boulons.



### 5. Finitions de la couverture

- Réalisez l'étanchéité de toiture en ajustant la bavette plomb à la couverture
- Remplacez les tuiles/ardoises sur les autres bords de l'embase, en réalisant les découpes nécessaires.

#### Outils nécessaires

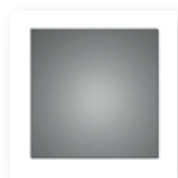
- Tournevis
- Clé à douille + allonge
- Niveau à bulle
- Accessoires : Scie, cutter, outil de découpe (tuile - ardoise)
- Consommables : vis, tige de repère, bois, mastic d'étanchéité

## Les finitions

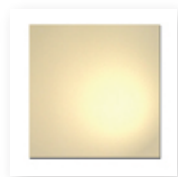
Jérémiás propose maintenant une large palette de finitions possibles avec trois choix de type de finition de peinture déclinés

en plusieurs couleurs, différentes finitions briquettes et une finition crépi.

### Peinture RAL Standard



**R9006** Gris  
brillant



**R1014** Crème  
brillant



**R9016** Blanc  
perle



**R7016** Gris anthracite  
brillant

### Brussy Mat



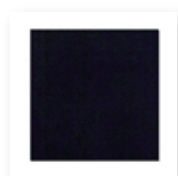
**M4798** Brussy mat  
brun noir



**M7012** Brussy mat  
gris clair

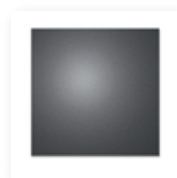


**M4179** Brussy mat  
gris

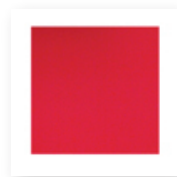


**M9011** Brussy mat  
noir

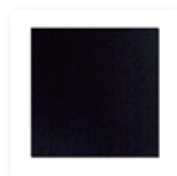
### Structuré



**S7016** Structuré gris  
anthracite  
brillant



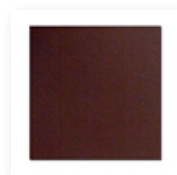
**S3000** Structuré  
rouge



**S9055** Structuré  
noir profond



**S1001** Structuré  
crème



**S8017** Structuré brun  
chocolat

### Crépi



**CTAMISE** Crépi ocre

Pour les prix,  
reportez-vous  
au tableau  
page 52

**Brique**

	<b>B 99428</b>	Noir
	<b>B 99600</b>	Rouge
	<b>B 99612</b>	Rouge sablé
	<b>B 99429</b>	Rouge orangé
	<b>B 99607</b>	Vieux rouge
	<b>B 99617</b>	Rouge foncé
	<b>B 99623</b>	Rouge rosé
	<b>B 99621</b>	Brun ocre
	<b>B 99622</b>	Brun chocolat
	<b>B 99610</b>	Brun clair
	<b>B 99609</b>	Jaune Nevada
	<b>B 99615</b>	Jaune sable
	<b>B 99601</b>	Blanc

**Peinture**

- ✓ Peinture RAL :  
Tous tons RAL standards disponibles, en spécifiant le code universel de la palette RAL.
- ✓ Peinture brussymat :  
Le brussy mat est une finition satinée, présentant un grain très fin qui lui confère un esthétisme raffiné : 4 coloris disponibles.
- ✓ Peinture structurée :  
Peinture possédant un relief marqué se rapprochant du crépi : 5 coloris disponibles.

**Crépi**

La souche est revêtue d'un enduit plastique épais ( crépis ) disponible en finition « tamise » ( couleur crème).

**Remarque :** le crépi modifie sensiblement le poids de la souche, veillez dès lors à prévoir 2 personnes pour manutentionner la souche et à renforcer la structure si nécessaire.

**Brique**

En finition standard, le corps de souche est recouvert de plaquettes résine polymère constituant un parement à l'aspect d'une souche traditionnelle en maçonnerie, avec les avantages d'une souche préfabriquée. Les autres pièces de la souche ( chapeau, couverture, solin ) sont peintes dans le coloris de votre choix : 13 teintes de briquettes disponibles

**Remarque :** les briquettes modifient sensiblement le poids de la souche, veillez dès lors à prévoir 2 personnes pour manutentionner la souche et à renforcer la structure si nécessaire..



## Prix en fonction des finitions choisies

MODÈLE CARRÉ			MODÈLE RECTANGLE			
PEINTURE						
	Ral (brillant)	Brussy Mat	Structurée	Ral (brillant)	Brussy Mat	Structurée
<b>Standard</b>	559,08	559,08	624,60	586,85	586,85	670,87
<b>Garantie 5 ans</b>	693,05	693,05	731,55	693,94	693,94	782,57
BRIQUETTE						
<b>Standard</b>	1086,63			1120,86		
<b>Garantie 5 ans</b>	1140,11			1174,33		
CREPI						
<b>Standard</b>	883,42			904,81		
<b>Garantie 5 ans</b>	936,90			958,29		

## Extension de garantie

De base, toutes les peintures des pièces de souche sont garanties 2 ans, mais une extension de garantie allant jusque 5 ans est disponible.

## Comment spécifier vos références ?

GAMME		MODÈLE		CATÉGORIE DE PENTE		FINITION	GAMME DE CONDUIT		Ø
SA	Souche modèle A	C	Carré	01	0° à 8 °	P : Peinture B : Briquette C : Crépi P5 : Peinture + garanti 5 ans B5 : Briquettes + garanti 5 ans C5 : Crépi + garanti 5 ans	V	DW 32	130
				02	7° à 13 °				
				03	12° à 18 °				
				04	17° À 23 °				
				05	22° à 28 °				
				06	27° à 33 °				
				07	32° À 38 °				
				08	37° à 43 °				
				09	42° à 48 °				
				10	47° à 53 °				
		R	Rectangle			X	DW Eco	150	
						S	DW Eco ST	180	
								200	
								230	
								250	

Exemple : une souche rectangle avec finition peinture structurée beige, adaptée à une toiture de pente 45°, à raccorder sur un conduit en DW32 diamètre 230 :

Kit souche : SAR09PV230

Finition : S1001

## Pièces spéciales

Sur demande, les souches peuvent être adaptées et modifiées selon vos spécifications : dimensions sur mesure, hauteurs spéciales, solin spécial, multi-conduits, grilles de ventilation, pente sur mesure, ... Prix sur demande, nous consulter.